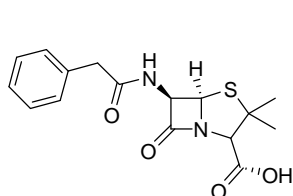


Diseño y Síntesis de Compuestos Orgánicos Bioactivos

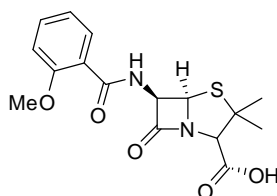
Tema 6.- Inhibidores Enzimáticos de la Pared Celular

Cuestiones y Problemas

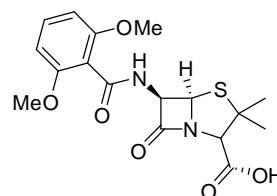
1.- Ordenar las siguientes penicilinas en función de su resistencia β -lactamasas. La meticilina es un antibiótico β -lactámico de espectro reducido y con menor potencia que la penicilina G. Si un paciente presenta resistencia a la penicilina G, ¿a qué es debido? ¿Qué penicilina de las presentadas le recomendarías? ¿A que puede deberse las características de la meticilina? ¿Cómo debe administrarse este fármaco? Proponer una alternativa a la meticilina usando penicilina G.



penicilina G

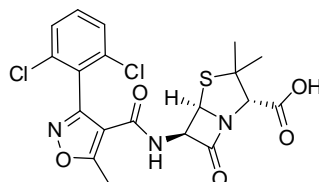


penicilina 1



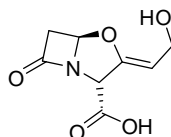
meticilina

2.- La dicloxacilina presenta un anillo de isoxazol, indicar: a) si es resistente a la β -lactamasas; b) ¿Cómo debe administrarse este fármaco? c) ¿Será más o menos potente que la penicilina G?

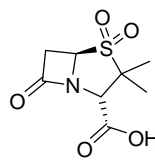


dicloxacilina

3.- Las siguientes moléculas están estructuralmente relacionadas con las penicilinas. ¿Presentan actividad antimicrobiana? ¿Cómo deben ser administrados para que sean fármacos efectivos?



ácido clavulánico



sulbactam