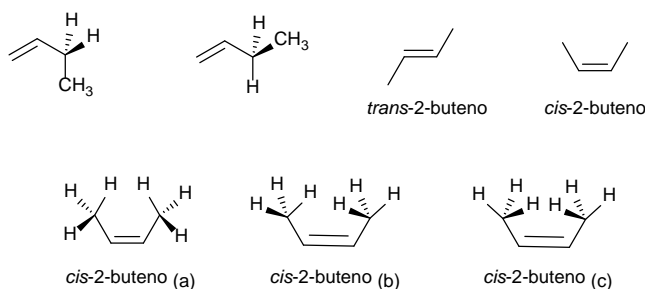


Práctica 21: Alquenos y Calores de Hidrogenación

1.- Dibuje y minimice las estructuras indicadas a continuación, anotando la Energía Estérica y la Entalpía de Formación para cada uno de ellas:



2.- ¿Cuál es el factor que afecta primordialmente a la diferencia energética entre el *cis*- y el *trans*-buteno?

3.- ¿Cómo explicaría la diferencia energética entre los diferentes rotámeros de *cis*-buteno?, ¿y entre las estructuras C_s y C_1 ?

4.- Calcule los valores de la Entalpía de Hidrogenación (ΔH_{H_2}) de los alquenos propuestos en la tabla y justifique los valores obtenidos:

	H_f	ΔH_{H_2} (kcal/mol)	ΔH_{H_2} experimental (kcal/mol)
			-30.33
			-28.42
			-26.98