

TEMA 0: INTRODUCCIÓN

1.- Las proyecciones cartográficas se utilizan para representar la superficie de la Tierra, ¿Cuál de ellas mantiene constante las relaciones de superficie, siendo las áreas representadas fieles en proporción a la realidad?

- a. Equidistantes.
- b. Cónicas.
- c. Equivalentes.
- d. Cilíndricas.

2.- Según la superficie desarrollable utilizada para una proyección cartográfica, existen tres grandes tipos de proyecciones, ¿Cuál de ellas no pertenece a este grupo?

- a. Conforme.
- b. Cilíndrica.
- c. Cónica.
- d. Acimutal.

3.-Dentro del mapa, ¿Qué elemento nos indica la equivalencia de una distancia medida en el mapa y esa misma distancia en la realidad?

- a. El norte geográfico.
- b. La escala.
- c. El sistema de coordenadas.
- d. La leyenda.

4.- Si queremos representar en un mapa las tasas de mortalidad infantil en los diferentes países de Africa, empleando para ello diferentes colores en función de distintos intervalos, ¿Qué tipo de mapa utilizaríamos?

- a. De puntos.
- b. De Flujos
- c. Isoplético.
- d. Ninguno de ellos.

5.- Un mapa donde se representen las unidades espaciales (p. ej., los países en un planisferio) con un tamaño proporcional al valor de una variable (p. ej., la renta per cápita) y no a su tamaño real sería:

- a. Un mapa corocromático.
- b. Un mapa de superficies convencionales o anamorfos.
- c. Un mapa de flujos.
- d. Un mapa coroplético.

6.- Si en un mapa vemos representada la evolución de los flujos migratorios que ha sufrido un país a lo largo de varias décadas, asignando un color a cada flecha en función del año que representa, y donde el grosor de dicha flecha está en función del volumen migratorio, estamos hablando de un mapa:

- a. Analítico, cualitativo y estático.
- b. Analítico, cuantitativo y dinámico.
- c. Cuantitativo, dinámico y sintético.
- d. Cualitativo, dinámico y sintético.

7.- ¿Cuál sería la escala numérica en la que está realizado el mapa de la Figura 1? ¿Existe otro tipo de escala en el mismo mapa?

- a. Escala 1:25.000. No, no existe.
- b. Escala 1:50.000. Sí, sí existe.
- c. Escala 1:32.000. No, no existe.
- d. Escala 1: 32.000. Sí, sí existe.

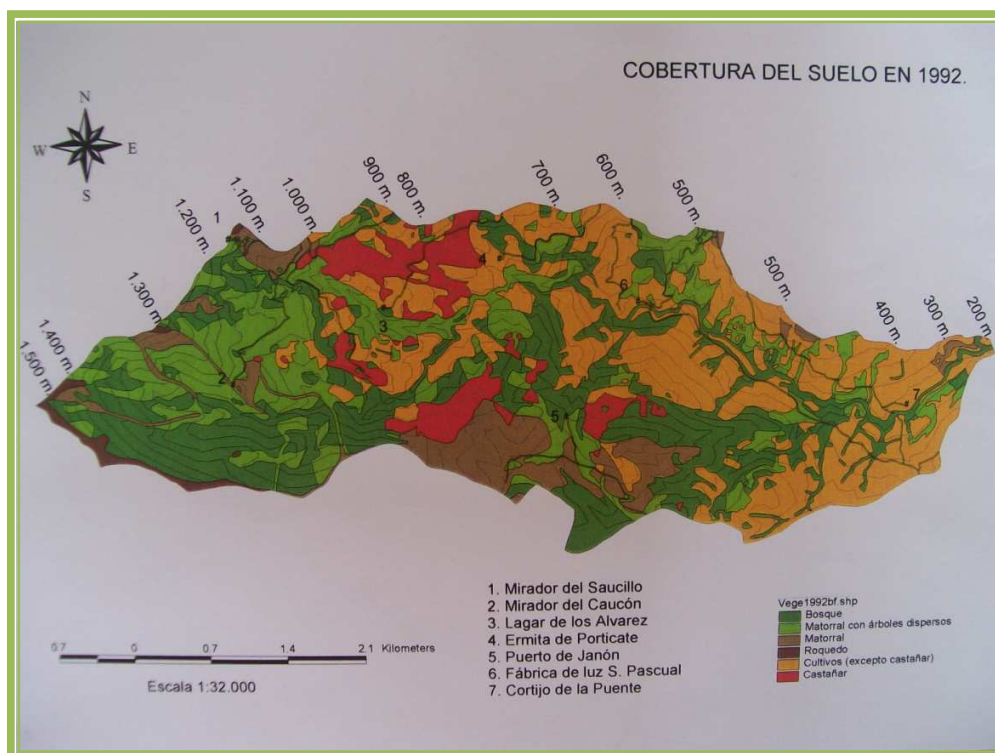


FIGURA 1

8.- En la Figura 1, vemos representado un mapa que clasificaríamos como:

- a. Cuantitativo y estático.
- b. Cualitativo y dinámico.
- c. Cualitativo y estático.
- d. Cuantitativo y dinámico.

9.- Dentro de la clasificación de los diferentes mapas temáticos vistos en este tema ¿Dentro de cuál de ellos se encontraría nuestro mapa de la Figura 2?

- a. Isoplético.
- b. De flujos.
- c. Coroplético.
- d. Combinado.

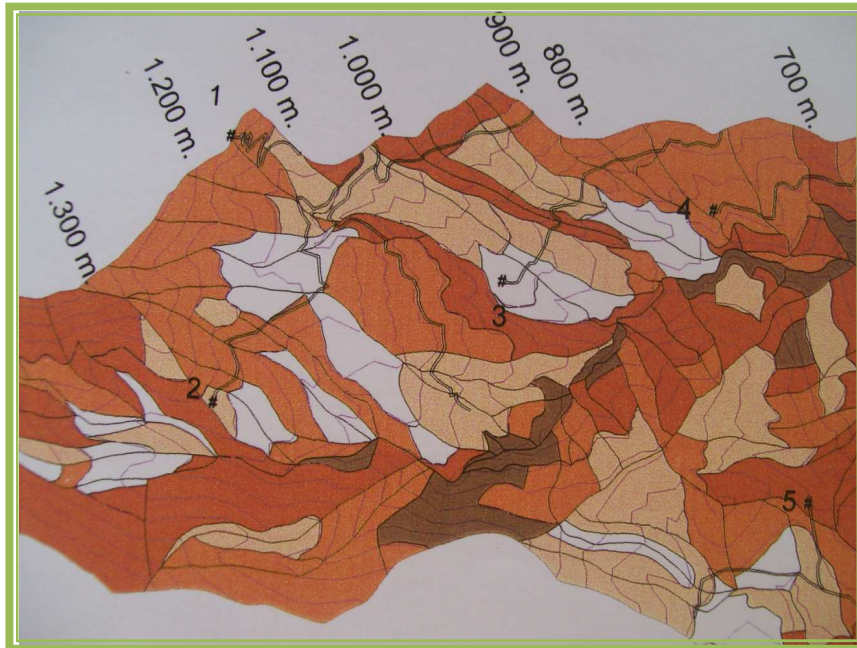


FIGURA 2

10.- Ordena los 5 números localizados en la figura 2 en orden creciente según la pendiente en la que estén situados. Si dos números están en el mismo intervalo de pendiente, coloca en primer lugar el de mayor valor.

- a. 3-2-4-5-1.
- b. 3-2-5-4-1.
- c. 3-2-4-1-5.
- d. 3-2-1-4-5.

SOLUCIONES:

1.- c.

2.- a.

3.- b

4.- d. El más adecuado sería el coroplético, de tal modo que asignaríamos un color según el intervalo de tasas de mortalidad al que pertenezca. Se puede utilizar una gama de colores, por ejemplo, de amarillo a rojo intenso, asignando un color más intenso cuanto mayor es la tasa de mortalidad.

5.- b.

6.- b. Sería analítico porque solo representa una única variable (Flujos migratorios), cuantitativo pues expresa el grosor de las flechas el volumen, y dinámico porque no se refiere a un punto temporal concreto, sino a una evolución.

7.- d. Justo encima de la escala numérica (1:32.000) se puede ver en el mapa una regleta que representa la escala gráfica.

8.- c. Es cualitativo pues representa los usos del suelo, que es una cualidad no numérica: bosques, cultivos, matorral... y estático porque se refiere a un año concreto (1992).

9.- c.

10.- c.

José Jesús Delgado Peña

Rocío Godoy Castillo